

技术规格

一般规格		发射部分	
频率范围	UHF:400-470MHz VHF:136-174MHz	输出功率	VHF 高功率 5W VHF 低功率 1W UHF 高功率 4W UHF 低功率 1W
信道容量	32	FM 调制方式	11K0F3E @ 12.5KHz 16K0F3E @ 25KHz
区域容量	3	4FSK 数字调制方式	12.5KHz 仅数据 7K60FXD 12.5KHz 数据和语音 7K60FXW
信道间隔	25/12.5KHz	传导/辐射发射	-36dBm <1GHz -30dBm >1GHz
工作电压	7.4V (额定)	调制限制	±2.5KHz @ 12.5KHz ±5.0KHz @ 25KHz
电池	1500/2000mAh锂电池	FM 交流声与噪声	40dB @ 12.5KHz 45dB @ 25KHz
电池平均工作时间 (5-5-90工作循环, 高功率发射)	模拟/数字: 12/16小时 (1500mAh) 16/22小时 (2000mAh)	邻道功率	60dB @ 12.5KHz 70dB @ 25KHz
重量 (带标配电池和天线)	270g	音频响应	+1 ~ -3dB
外形尺寸 (高×宽×深) (带标配电池, 不带天线)	112 x 55 x 31 mm	音频失真	≤3%
频率稳定度	±0.5 ppm	数字声码器类型	AMBE++
天线阻抗	50 Ω	数字协议	ETSI-TS102 361-1,-2,-3
接收部分		环境标准	
灵敏度 (模拟)	0.22 μV (12dB SIN AD) 0.22 μV (典型值) (12dB SIN AD)	工作温度范围	-30 °C ~ +60 °C
灵敏度 (数字)	0.4 μV (20dB SIN AD) 0.22 μV / BER 5%	储存温度范围	-40 °C ~ +85 °C
邻道选择性	TIA-603 60dB @ 12.5KHz / 70dB @ 25KHz ETSI 60dB @ 12.5KHz / 70dB @ 25KHz	ESD (静电防护等级)	IEC 61000-4-2 (level 4) ±8kV (接触放电) ±15kV (空气放电)
杂散响应抑制	TIA-603 70dB @ 12.5/25KHz ETSI 70dB @ 12.5/25KHz	美国军用标准	MIL-STD-810 C/D/E/F/G
互调	TIA-603 70dB @ 12.5/25KHz ETSI 65dB @ 12.5/25KHz	防尘防水	IP54 标准
交流声与噪声	TIA-603 40dB @ 12.5KHz ETSI 45dB @ 25KHz	防湿	MIL-STD-810 C/D/E/F/G 标准
额定音频输出功率	0.5W	冲击和振动	MIL-STD-810 C/D/E/F/G 标准
额定音频失真	≤3%		
音频响应	+1 ~ -3dB		
传导发射杂散	<-57dBm		

以上规格均按照适用标准测试, 由于技术的不断发展, 以上指标数据若有变更, 恕不另行通知。

更顺畅, 更清晰
更省电, 更可靠

TD510商业数字对讲机

- 直通双时隙 效能倍增
- 特制天线 穿透力强
- 数字语音 清晰洪亮
- 数模兼容 自动切换



更顺畅，更清晰，更省电，更可靠

直通模式双时隙通信技术，效能倍增

直通模式双时隙通信，实现两组通话在一个频点下同时进行，使通信效能倍增；一个频点两组通话为用户节省频点申请及使用费用。双时隙通信在服务的高峰阶段，保障沟通实时畅通。

数字语音，清晰洪亮

先进窄带语音编解码技术和数字纠错技术无论在嘈杂的环境中，还是在覆盖范围的边缘地带，您均可获得清晰的语音，保持高效沟通；内置1W大功率扬声器，保证声音清晰、洪亮，让您轻松保持通讯畅通。

特制天线，穿透力强

特制长天线，具有更强的信号穿透力；配合手台5W/4W的发射功率，保证良好的信号收发效果。

专业设计，操作便捷

磨砂质感、双色注塑机身，抗压耐磨；机身轻巧（TD510含标配电池机器厚度为31mm，重量为270g）。

数模兼容，自动切换

数模兼容，TD510可以自动识别并切换数模信号。优异的兼容性保证了前期模拟投资，提升客户资源的利用率，实现数模平滑过渡；同时TD510兼容海能达TC5模拟系列等多款产品的音频及天线等配件，减少客户额外配件购买，进一步节约投资成本。

语音激活，解放双手

由于部分用户特殊的工作需要（如工程维修人员），很多时候不能释放双手操作PTT键进行通话，所以TD510特定制iVOX/VOX语音激活功能，使用时只需配合音频附件语音触发此功能，即可进行正常对讲通话。

更长的使用时间

相对模拟/FDMA对讲机，TD510电池可获得近40%的额外工作时间，1500mAh标配电池工作时间可达16小时；另选配2000mAh电池，可达约22小时的工作时间。更长的使用时间能很好满足商业客户长时间经营的使用需求。

军工品质，稳定可靠

品质严格符合美国军用标准MIL-STD-810 C/D/E/F/G，防水防尘等级达到IP54；品质测试项目包括跌落、高低温、湿度、粉尘、震动；在繁忙的商业服务中，不小心的跌落或淋水，产品仍可正常使用。

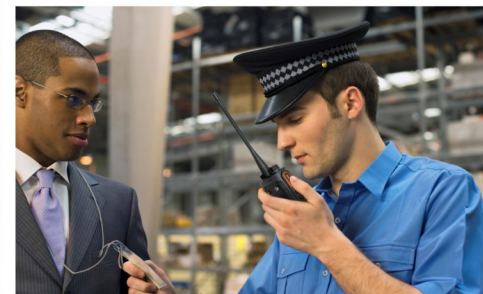
应用行业



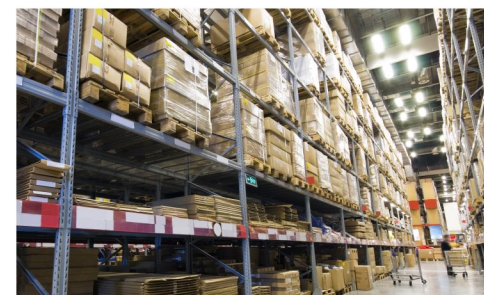
商场



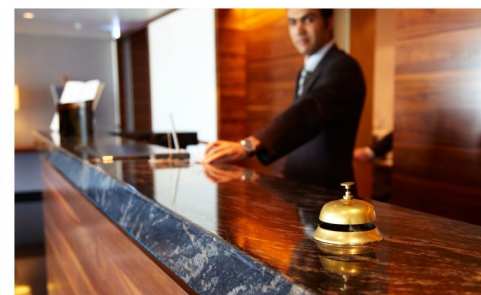
学校



安保



仓储物流



酒店



物业

更顺畅，更清晰，更省电，更可靠

TD510商业数字对讲机

TD510定位于商业用户，是海能达原TC5模拟系列的数字升级版，TC5模拟系列已经销售长达10年以上，拥有超过两百万的庞大用户群体，是海能达当之无愧的模拟机王，其过硬的硬件及通信质量深得用户认可。

TD510在传承模拟机王优良性能基础上，特有的数字悦音技术让使用者身处嘈杂的环境中，仍能清晰的通话；双时隙通信支持一个信道2组通话，节省频率资源；结合数字技术TD510使用时长比模拟/FDMA对讲机提升40%，满足商业客户长时间经营的使用需求；数模兼容，保护前期模拟投资，提升客户资源的利用率……

TD510将助力商业领域用户更轻松便捷地工作，更低成本向数字通信化转变，享受数字通信带来的全新沟通体验。



锂离子电池
(1500mAh)
BL1502



皮带夹
BC08



(锂/镍氢)电池MCU
通用快速充电器
CH10A07



天线



电源适配器PS1026



吊绳RO03

选配



TD5商业数字系列兼容海能达TC5模拟系列多款产品的音频及天线等配件。

更多配件请咨询当地经销商或销售，图片仅供参考，请以产品实物为准。